



**ИНФОРМАЦИОННО-  
АНАЛИТИЧЕСКАЯ  
СИСТЕМА МОНИТОРИНГА  
ЗДРАВООХРАНЕНИЯ  
СУБЪЕКТОВ РФ**



## Основная цель

ИАС МЗ предназначена для автоматизации мониторинга и контроля инфраструктуры здравоохранения субъекта РФ и доступности медицинской помощи для населения края/области/региона.



## Решаемые задачи

Комплексная и оперативная информационная поддержка:

- Для принятия управленческих решений органами управления здравоохранения.
- Для повышения доступности медицинских услуг для широких слоев населения.
- Для планирования существующих ресурсов здравоохранения, исходя из сложившейся региональной инфраструктуры.



## Для региональных органов управления здравоохранением

«Витрина» данных оперативного мониторинга и контроля текущего состояния здравоохранения в субъекте РФ.

Возможность выявления «узких» мест (проблем) для целей последующего анализа и принятия управленческих решений.

## КЛЮЧЕВЫЕ ФУНКЦИИ СИСТЕМЫ



Интеграция с рядом региональных информационных систем-поставщиков агрегированных данных сферы здравоохранения и форматно-логический контроль данных.



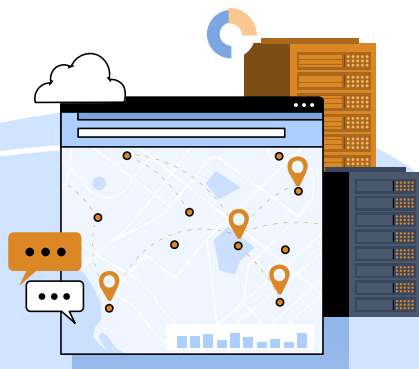
Визуализация специально разработанных аналитических индикаторов (показателей мониторинга) и обеспечение выполнения оперативного мониторинга доступности медицинской помощи в субъекте РФ.



Цветовая индикация в маркировке показателей мониторинга в целях информирования органов управления здравоохранения о наличии проблем в деятельности медицинских организаций.



Динамический мониторинг здравоохранения субъекта РФ и обеспечение системного наблюдения истории изменения показателей мониторинга.



Интерактивная карта структуры заболеваемости и смертности в муниципальных образованиях субъекта РФ.

## ЭФФЕКТ СИСТЕМЫ

### в 10 раз

#### выросла доступность

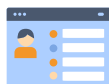
талонов записи к участковому терапевту (на 1000 населения).



### в 3 раза

#### выросла доступность

записи к участковому терапевту через Интернет и Инфомат.



### в 2 раза

#### снизилась нагрузка

на регистратуру (доля записи к участковому терапевту через регистратуру).



### Около 60 секунд



построение комплексной аналитической справки по требуемому муниципалитету, медицинской организации для подготовки выезда Губернатора по территории субъекта РФ.

### Более 3 лет



глубина накопленного и поддерживаемого в актуальном состоянии информационного массива, необходимого для выполнения функциональных задач участниками системы управления здравоохранения в субъекте РФ.